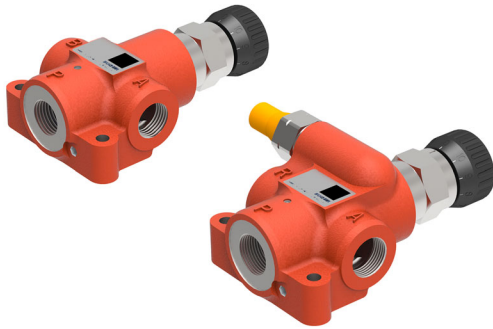


# 流量控制阀

MTKA、MTQA 系列



- 坚固、简便、运行可靠
- 此装置无需维护。这有助于节约成本并提高运行安全
- 可依照客户需求扩展，配备机械或电气遥控装置
- 即使温度和负载发生变化，工作结果不变
- 设计用于管路安装

## 1 说明

### 1.1 流量控制阀 MTKA

流量控制阀 MTKA

将输入口体积流量分为一路恒定流量（固定设置或可手动调整）和一路剩余流量。

剩余流量可增压并输送至第二个执行元件。

流入管路中设置的压力始终等于负载最高的执行元件的压力。

针对高振动应用情形，建议使用带刻槽型号的阀门（MTKAR）。

用作二通流量控制阀时，剩余流量输出口（B）封闭。针对此用途须订购特殊型式 .../20。

### 1.2 流量控制阀 MTQA

流量控制阀 MTQA

将输入口体积流量分为一路恒定流量（固定设置或可手动调整）和一路剩余流量。

流入的总体积流量受可调卸压阀保护。

剩余流量可无压回流至油罐（接口 R）。

流入管路中设置的压力始终等于执行元件的压力。

减压阀作用在压力补偿器的弹簧腔上。

它由工厂根据客户的规格设置并提供安全帽。

针对高振动应用情形，建议使用带刻槽型号的阀门（MTQAR）。

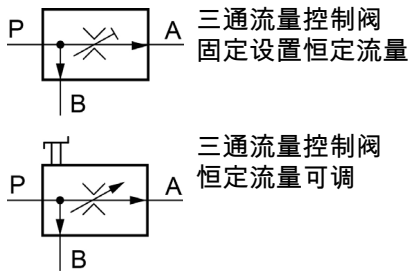
### 1.3 应用示例

用以调节如油缸和电机等油压执行元件的速度。

- 收割机械
- 市政车辆
- 林业机械
- 牵引式做工机械
- 建筑机械

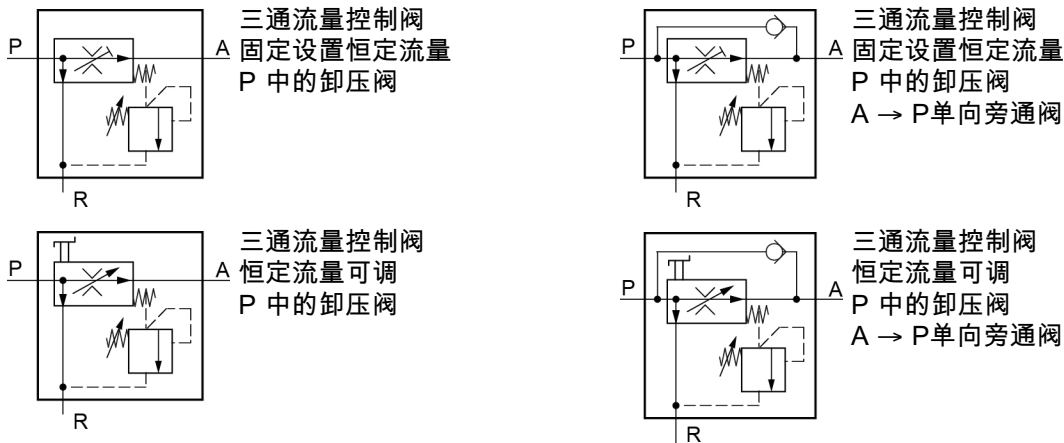
### 2 示意图

#### 2.1 MTKA...



A	优先流量 ( 可调节 )	P	泵侧进口
B	剩余流量 ( 三通型式 )		

#### 2.2 MTQA...



A	恒定流量	P	泵
		R	油罐回流口

### 3 技术数据

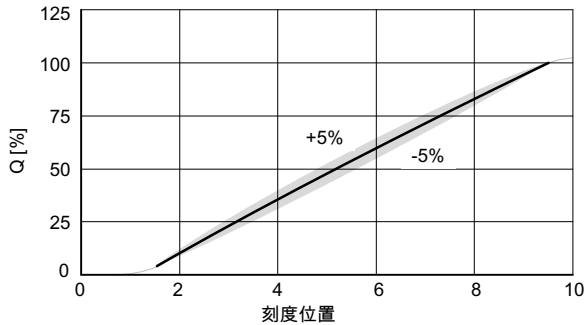
液压参数	单位	名称、数值
最高工作压力	bar	315
额定流量 Q ( 流入 )	l/min	最大 70
固定设置的恒定流量 <sup>1)</sup>	l/min	最低3 l ; 最大65 l , 以1l为增量
可调恒定流量 <sup>1)</sup>	l/min	0 ... 65
控制精度		± 5 %
压差 Δp	bar	3.5 ... 5
液液		符合 DIN 51524 的矿物油 ( 其他应要求提供 )
液压液的清洁度等级		ISO 4406 等级 20/18/15
油温范围	°C	-20 ... +80
黏度范围	mm <sup>2</sup> /s	10 ... 300
最小刻度位置处的恒定流量泄漏 <sup>2)</sup>	cm <sup>3</sup> /min	最大 50 ( 在 MTKA.../20" 中最大 250 )

1)应要求提供其他恒定流量

2)剩余流量未承压时测得 和30 mm<sup>2</sup>/s

## 4 特征曲线

数值针对 33 mm<sup>2</sup>/s 的黏度。  
P → A 的流量与刻度值的关系 ( 可调型式 )。

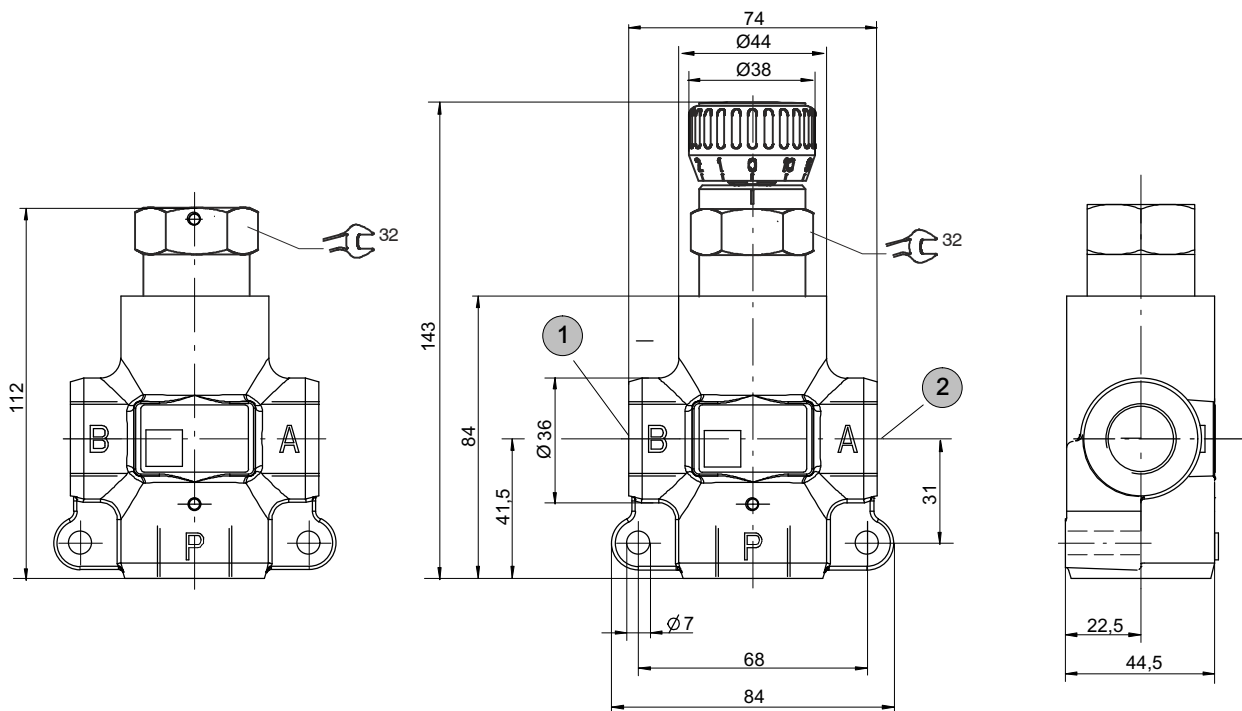


## 5 尺寸 (所有尺寸以毫米為單位)

### 5.1 MTKA

固定设置恒定流量

恒定流量可调



1	剩余流量输出口 (B) 封闭。 针对此用途须订购特殊型式 .../20	2	恒定流量
---	--	---	------

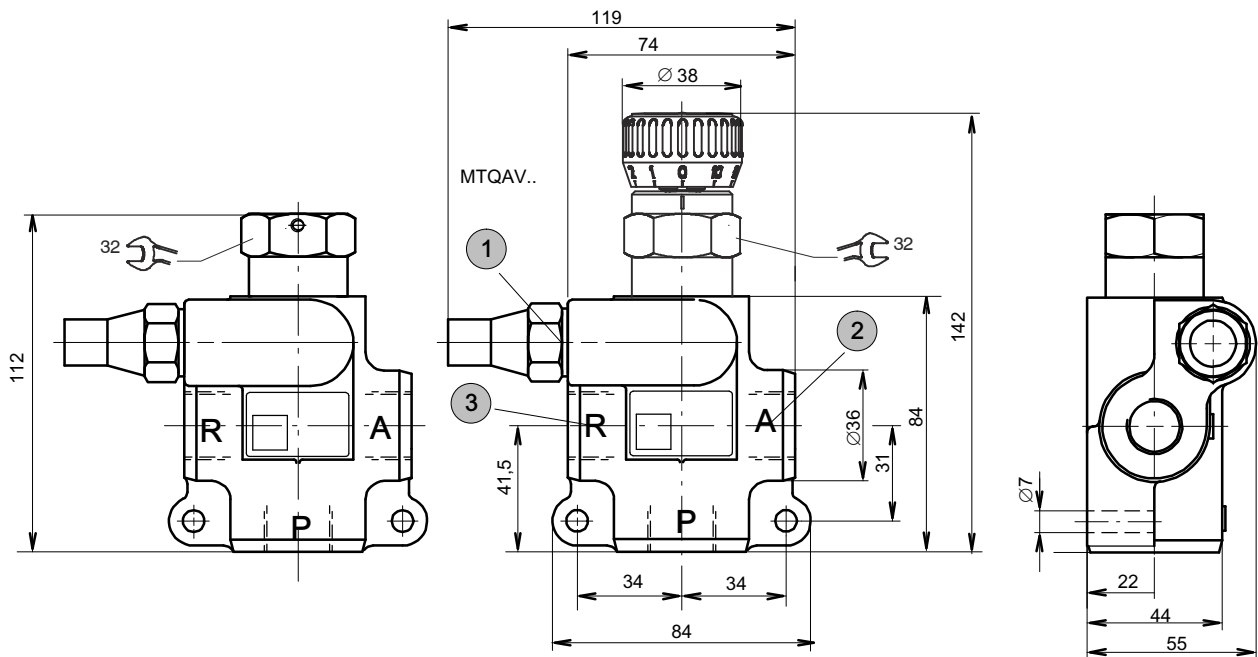
#### 5.1.1 接口螺纹

接口螺纹	MTKA...-M..	MTKA...-G..
P	M22 x 1,5	G½"
A		
B		

## 5.2 MTQA

固定设置恒定流量

恒定流量可调



1	优先流量 (可调节)	2	泵侧进口
3	油罐回流口		

### 5.2.1 接口螺纹

接口螺纹	MTQA...-M..	MTQA...-G..
P	M22 x 1,5	G1/2"
A		
B		

## 6 订购信息

### 6.1 用于快速订购的产品名称和 ID 号

产品名称	ID 号
MTKAVE*-2G12	100028121
MTKAVG*-2G12	100034324
MTKAVA*-2G12	100020982
MTKAVK*-2G12	100027627
MTKAVB*-2G12	100021709
MTKAVH*-2G12	100030048
MTKAVC*-2G12	100021342
MTKAVD*-2G12	100021343

产品名称	ID 号
MTKAVE*-2M22	100029168
MTKAVG*-2M22	100032189
MTKAVA*-2M22	100020694
MTKAVK*-2M22	100031440
MTKAVB*-2M22	100020906
MTKAVH*-2M22	100026268
MTKAVC*-2M22	100020899
MTKAVD*-2M22	100021618

## 6.2 产品名称的关键词

### 6.2.1 MTKA

		M T K A		V A		R		-		M 2 2		/									
流量控制阀	MTKA																				
可调设置范围 [l/min]																					
可调节范围																					
0 - 6 = VE		0 - 8 = VG		0 - 12 = VA		0 - 20 = VK															
0 - 25 = VB		0 - 35 = VH		0 - 50 = VC		0 - 65 = VD															
可调节的范围，带阻尼																					
0 - 6 = RE		0 - 8 = RG		0 - 12 = RA		0 - 20 = RK															
0 - 25 = RB		0 - 35 = RH		0 - 50 = RC		0 - 65 = RD															
固定设置恒定流量 1)																					
最低3升；最大65升，以1升为增量		= 例如 09																			
从 A 到 P 的单向旁通阀		= R																			
无		= *																			
更改状态 (由厂商填写)																					
接口 A、B、P	M22 x 1.5	= M22																			
	G 1/2"	= G12																			
可选项	二通流量控制阀	= /20																			

在HLP46和50°C下设定 (30 mm<sup>2</sup>/s)

### 6.2.2 MTQA

		M T Q A		V A		R		-		M 2 2		P=250					
流量控制阀	MTQA																
可调设置范围 [l/min]																	
可调节范围																	
0 - 6 = VE		0 - 8 = VG		0 - 12 = VA		0 - 20 = VK											
0 - 25 = VB		0 - 35 = VH		0 - 50 = VC		0 - 65 = VD											
可调节的范围，带阻尼																	
0 - 6 = RE		0 - 8 = RG		0 - 12 = RA		0 - 20 = RK											
0 - 25 = RB		0 - 35 = RH		0 - 50 = RC		0 - 65 = RD											
固定设置恒定流量 1)																	
最低3升；最大65升，以1升为增量		= 例如 09															
从 A 到 P 的单向旁通阀		= R															
无		= *															
更改状态 (由厂商填写)																	
接口 A、B、P	M22 x 1.5	= M22															
	G 1/2"	= G12															
压力释放阀的设定值在P中																	
最低 40 bar；最大 315 bar，以 5 bar 为增量		= 例如 250															

在HLP46和50°C下设定 (30 mm<sup>2</sup>/s)

## 7 液体

布设该型号阀门须具备专业及产品相关知识。  
该阀门仅在规定数值范围内适用且仅用于预期用途。  
超出规范规定的应用须咨询阀门制造商。  
所有使用情形均经过充分测试以确保其在应用过程中的安全性。  
安装和使用方面的终极技术安全责任由终端设备制造商完全承担。

### 注意：

仅由具备机械知识的专业人员执行维修作业。  
原则上仅对密封元件进行更换和检查。  
更换密封元件时须确保密封件润滑（涂油或涂脂）  
良好。